



## HBV-Decke Akustik Diagramm für Vorbemessung

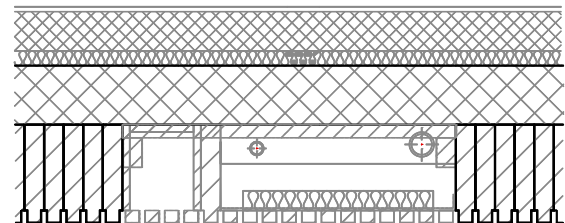
### Akustik-Verbunddecke („Schulhausdecke“)

#### Grundlagen

- Statisches System: Einfeldträger
- Norm SIA 164: 1992 (Holzbau)
- Norm SIA 265: 2003 (Holzbau)
- Norm SIA 262: 2003 (Betonbau)
- Lastangaben auf Niveau „Gebrauchslasten“, ohne Teilsicherheitsfaktoren
- Eigengewicht BRESTA® und Beton ist im Diagramm berücksichtigt
- Lamellen E-Modul: 11'000 N/mm<sup>2</sup>
- Vor Witterung geschützte Bauteile (Feuchtklasse 1 →  $\eta_w = 1.0$ )
- Durchbiegung ist auf  $l/350$  begrenzt
- Kriechen von Holz + Beton berücksichtigt

#### Akustik

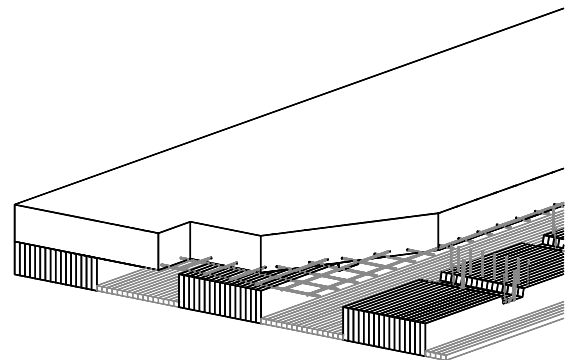
- Die akustischen Massnahmen sind durch einen Akustiker auf die Raumbedingungen abstimmen zu lassen



Querschnitt „Schulhausdecke“

#### Bemessung

- Das Diagramm ist nur für die Vorbemessung bestimmt und kein Ersatz für einen statischen Nachweis
- Für die Ausführung müssen die Decken inkl. den Auflagerdetails durch einen Ingenieur genauer untersucht und die entsprechenden Armierungspläne gezeichnet werden



System „Schulhausdecke“

#### Vorbemessung System „Schulhausdecke“

